

PRESSMEDDELANDE

27.1.2012

Får publiceras

Helene Schjerfbeck's jubileumsår börjar på Villa Gyllenberg

Om det andliga i konsten – Helene Schjerfbeck's jubileumsutställning på Villa Gyllenberg 29.2–20.5.2012

I år har det förflutit 150 år sedan konstnärinnan Helene Schjerfbeck föddes. Jubileumsårets första utställning fokuserar på det andliga i hennes konst. Utställningen öppnas på skottdagen i Villa Gyllenberg på Granö i Helsingfors. Utställningen lyfter fram kommerserådet Ane Gyllenbergs (1891–1977) intresse för det andliga, och avspeglar hans ställning som konstsamlare och beundrare av Schjerfbeck's konst. Programmet i anslutning till utställningen omfattar bland annat föredrag, workshopar och en serie konserter i samarbete med Kuhmo Kammarmusik.

Exceptionell tematisk helhet fördjupar sig i det andliga

Villa Gyllenbergs ägare, kommerserådet **Ane Gyllenberg** var antroposof och en passionerad konstsamlare. Den första utställningen under Helene Schjerfbeck's jubileumsår presenterar en unik helhet med tematisk anknytning till den andlighet som låg Ane Gyllenbergs hjärta nära.

Helene Schjerfbeck's måleri är tidlöst. Hennes porträtt och landskap andas meditativ ro: vi ser ensamma, rofyllda kvinnor som syr, läser eller vilar mot en enfärgad fond. Landskapen påminner om drömbilder och inbjuder till meditation. Schjerfbeck tar bort allt överflödigt ur bilden, förenklar motivet och mjukar upp färgerna.

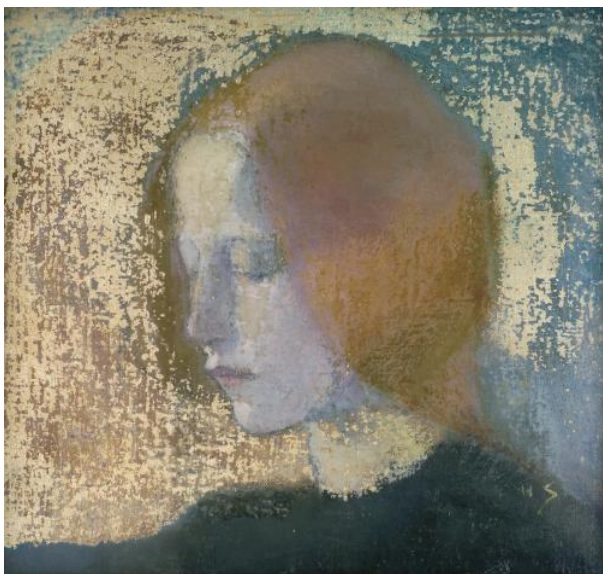
Utställningen presenterar ett omsorgsfullt sammanställt, koncist urval av Schjerfbeck's verk ur Gyllenbergs egna samlingar och ur andra offentliga och privata samlingar. Här finns bland annat tio självporträtt av konstnären, från det första till det sista. Dessutom visas ett stort antal verk från Schjerfbeck's sista år, bland annat vyer från kurhotellet i Saltsjöbaden i Sverige, där konstnärinnan dog.

Ane Gyllenberg hörde till konstnären's största mecenater i Finland. Villa Gyllenbergs samling är den mest omfattande privata Schjerfbeck'samlingen i Finland.

Helene Schjerfbeck 150 år 2012

Konstnärinnan Helene Schjerfbeck (1862–1946) hör till Finlands mest betydande konstnärer. Schjerfbeck's arbeten präglas av modernismen – en exceptionell inriktning i det tidiga 1900-talets Finland. Hon eftersträvade andlighet i sitt måleri: i sina porträtt ville hon i första hand skildra människan som helhet i stället för att se bara till utanverket.

Under jubileumsåret kommer Schjerfbeck's verk också att visas på Konstmuseet Ateneum i Helsingfors, på Österbottens museum i Vasa samt på Västra Nylands landskapsmuseum i Raseborg (Ekenäs).



Fragment. Ca. 1904. Olja på duk. 32 x 35 cm. Villa Gyllenberg / Signe och Ane Gyllenbergs stiftelse.

Utställningsprogram med bl.a. högklassiga konserter av Kuhmo Kammarmusik

Till utställningsprogrammet hör två konserter producerade av Kuhmo Kammarmusik: **Mostly Mozart 15.3** och **Ludwig van Beethoven 22.3**. Båda konserterna är en frammarsch av begåvade unga pianister: pianisterna uppträder tillsammans med andra unga musiker. Jämsides med de tolv unga musiker som uppträder under Beethovenkonserten får vi höra den konstnärliga ledaren för Kuhmo Kammarmusik, altviolinisten **Vladimir Mendelssohn**.

Förutom konserterna med unga musiker ordnar Kuhmo Kammarmusik också sin **traditionella vårkonsert i huvudstaden** på Villa Gyllenberg. Konserten äger rum den 3 maj och på programmet står Francks stråkkvartett och Mozarts stråkkvintett g-moll KV 516. På konserten uppträder festivalens residenskvartett, den prisbelönta **Meta4** samt Vladimir Mendelssohn, altviolin.

Under samtliga konsertdagar kan konstutställningen besökas från och med klockan 18. Konserterna börjar klockan 19. Biljetterna till de två första konserterna kostar 15,50/11.50 euro och till den sista 23/17.50 euro (det lägre priset för studerande, för personer under 20 år samt för arbetslösa). Förhandsköp Kuhmo Kammarmusik, tfn (08) 652 0936, eller på plats under konsertdagen från och med klockan 18. Konstutställningen ingår i biljettpriset.

Utöver detta ordnas utställningsprogram i mars-april, med föreläsningar om Schjerfbeck's konst ur olika synvinklar samt workshops där deltagarna får göra självporträtt. Mera information om det utställningsanslutna programmet kommer längre fram att finnas på Villa Gyllenbergs hemsidor, www.villagyllenberg.fi.

Villa Gyllenbergs konstsamling visas permanent

Villa Gyllenberg är Ane Gyllenbergs och hans hustru **Signe Gyllenbergs** tidigare hem. Villan ligger på en naturskön plats vid havet, på sydvästra delen av Granö. Den ursprungliga delen ritades av **Matti Finell** 1938. Tillbyggnaden från 1977 är ritad av arkitektbyrån Ålander-Packalén-Korsström. Villa Gyllenberg öppnades för allmänheten 1980. Den gamla delen, hemmet med möbler och tavlor, har bevarats i ursprungligt skick. Konstsamlingen i Villa Gyllenberg omfattar omkring 250 verk som alltid är utställda.

Villa Gyllenberg och den omgivande naturen utgör en harmonisk kontrast till stadens buller. I närheten av Villa Gyllenberg ligger också Didrichsens konstmuseum, Gallen-Kallela museet och Helsingfors konstmuseum Mejlans.

Om det andliga i konsten – Helene Schjerfbeck's jubileumsutställning

29.2–20.5.2012

Öppettider:

On kl. 16-20

Lö kl. 12-16

Sö kl. 12-16

Adress:

Villa Gyllenberg, Granöstigen 11, 00340 Helsingfors

Tfn 09-481 333 (under museets öppettider)

Tfn 09-647 390 (kansli)

Nätsidor:

www.villagyllenberg.fi

Biljetter:

8 € vuxna

5 € pensionärer, studerande och barn

Bilder och intervjuer:

Anna Kari, Pink Eminence Oy, tfn 040 717 8185, anna(at)pinkeminence.fi

Förfrågningar:

Intendent Nina Zilliacus, Villa Gyllenberg, tfn 0400 832 428, nina.zilliacus(at)gyllenbergs.fi