

TIEDOTE

27.1.2012

Vapaa julkaistavaksi

Helene Schjerfbeck -juhlavuosi alkaa Villa Gyllenbergistä

Henkisyys taiteessa – Helene Schjerfbeck -juhlanäyttely Villa Gyllenbergissä 29.2.–20.5.2012

Taiteilija Helene Schjerfbeckin syntymästä on kulunut 150 vuotta 2012. Juhlavuoden ensimmäinen, henkisyyteen Schjerfbeckin taiteessa syventyvä näyttely avautuu karkauspäivänä Villa Gyllenbergin taidemuseossa Helsingin Kuusisaarella. Näyttely kunnioittaa kauppaneuvos Ane Gyllenbergin (1891–1977) kiinnostusta henkisyyteen sekä peilaa hänen asemaansa taiteen keräilijänä ja Schjerfbeckin tukijana. Näyttelyn oheishjelmassa nähdään muun muassa luentoja, työpajoja ja Kuhmon Kamarimusiikin kanssa yhteistyössä järjestettyjä konsertteja.

Poikkeuksellinen teemallinen kokonaisuus syventyy henkisyyteen

Villa Gyllenbergin isäntä, kauppaneuvos **Ane Gyllenberg** oli antroposofi ja intohimoinen taidekeräilijä. Helene Schjerfbeck -juhlavuoden ensimmäinen näyttely esittelee ennennäkemättömän teemallisen kokonaisuuden taiteilijan teoksia liittyen henkisyyteen, joka oli lähellä Ane Gyllenbergin sydäntä.

Helene Schjerfbeckin maalausten ilmaisu on ajatonta. Hänen muotokuvansa ja maisemansa henkivät meditatiivista rauhaa: kuvissa yksinäiset, levolliset naiset ompelevat, lukevat tai lepäävät yksiväristä taustaa vasten. Maisemat tuovat mieleen unikuivat ja ne kutsuvat mietiskelyyn. Schjerfbeck poistaa kuvasta tarpeettoman, yksinkertaistaa aiheen ja pehmentää värit.

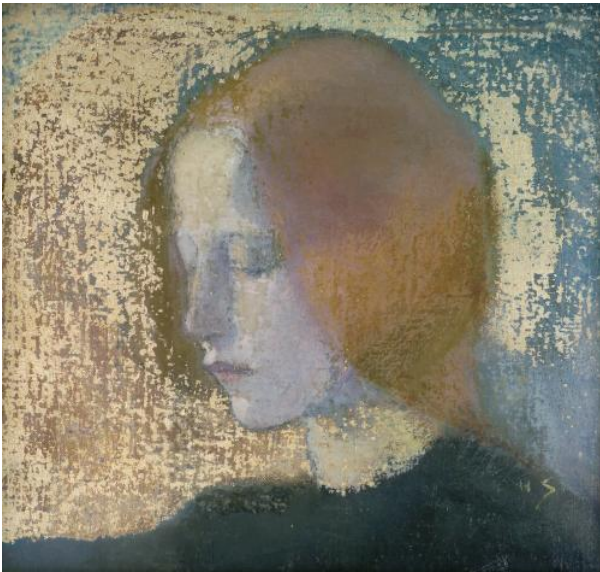
Näyttelyssä nähdään huolellisesti koottu, tiivis valikoima Schjerfbeckin teoksia, jotka ovat peräisin sekä Gyllenbergin omista kokoelmista että muista julkisista ja yksityisistä kokoelmista. Kokonaisuudessa on mukana kymmenen taiteilijan omakuvaa ensimmäisestä viimeiseen omakuvaan. Esillä on myös lukuisia töitä Schjerfbeckin viimeisiltä vuosilta, sisältäen muun muassa näkymiä Saltsjöbaden kylpylähotellista Ruotsista, jossa taiteilija kuoli.

Ane Gyllenberg oli taiteilijan suurimpia tukijoita hänen elinaikanaan. Villa Gyllenbergin kokoelma on suurin yksityisomistuksessa oleva Schjerfbeck-kokoelma Suomessa.

Helene Schjerfbeck 150 vuotta 2012

Taiteilija Helene Schjerfbeck (1862–1946) kuuluu Suomen merkittävimpiin taiteilijoihin. Schjerfbeckin tölle tyypillistä oli modernismi – poikkeuksellinen tyyli suunta varhaisen 1900-luvun Suomessa. Schjerfbeck tavoitteli maalauksissaan henkisyttä: esimerkiksi muotokuvissaan hän pyrki kuvaamaan ihmisen kokonaisuutena pelkän ulkokuoren sijaan.

Juhlavuoden aikana Schjerfbeckin teoksia nähdään Villa Gyllenbergin lisäksi muun muassa Ateneumin taidemuseossa, Pohjanmaan museossa Vaasassa sekä Länsi-Uudenmaan maakuntamuseossa Raaseporissa.



Katkelma. N. 1904. Öljy kankaalle. 32 x 35 cm. Villa Gyllenberg/ Signe ja Ane Gyllenbergin säätiö.

Oheisohjelmassa mm. Kuhmon Kamarimusiikin huippukonsertteja

Oheisohjelmassa kuullaan kaksi Kuhmon Kamarimusiikin tuottamaa konserttia: **Mostly Mozart 15.3.** ja **Ludwig van Beethoven 22.3.** Molemmat konsertit ovat lahjakkaiden nuorten pianistien esiinmarssi: pianistit esiintyvät yhdessä muiden nuorten muusikoiden kanssa. 12 nuoren muusikon ohella Beethoven-konsertissa kuullaan myös Kuhmon kamarimusiikin taiteellista johtajaa, alttoviulisti **Vladimir Mendelssohnia.**

Nuorten konserttien ohella Kuhmon Kamarimusiikki järjestää myös **perinteisen kevään pääkaupunkiseudun konserttinsa** Villa Gyllenbergissä. 3. toukokuuta järjestettävässä konsertissa kuullaan Franckin jousikvartetto ja Mozartin jousikvintetto g-molli KV 516. Konsertissa esiintyvät festivaalin residenssikvartetti, Suomi-palkittu **Meta4** sekä Vladimir Mendelssohn, alttoviulu.

Kaikkina konserttipäivinä taidenäyttelyyn voi tutustua klo 18 alkaen. Konsertit alkavat klo 19. Liput kahteen ensimmäiseen konserttiin ovat 15,50 / 11,50 euroa ja viimeiseen 23 / 17,50 euroa (alempi hinta opiskelijoille, alle 20-vuotiaille ja työttömille). Lippuja voi ostaa ennakkoon Kuhmon Kamarimusiikilta, puh. (08) 652 0936 tai paikan päältä konserttipäivinä klo 18 alkaen. Taidenäyttely sisältyy konserttilipun hintaan.

Lisäksi näyttelyn ohessa järjestetään maalis-huhtikuussa Schjerfbeckin taidetta eri näkökulmista tarkastelevia luentoja sekä omakuva-työpajoja. Tarkemmat tiedot oheisohjelmasta löytyvät lähempänä näyttelyn ajankohtaa Villa Gyllenbergin verkkosivuilta, www.villagyllenberg.fi.

Kotimuseon taidekokoelma on pysyvästi esillä

Villa Gyllenberg on Ane Gyllenbergin ja hänen puolisonsa **Signe Gyllenbergin** entinen, upea kotitalo, joka sijaitsee luonnonkauniilla paikalla Kuusisaaren lounaisrannalla. Alkuperäisen huvilan piirsi **Matti Finell** vuonna 1938 ja museon laajennusosan vuonna 1977 arkkitehtitoimisto Ålander-Packalén-Korsström. Yleisölle Villa Gyllenberg avattiin vuonna 1980. Koti huonekaluineen ja tauluineen museon vanhassa osassa on säilytetty ennallaan kuten se oli parin elinaikana. Kaikkiaan Villa Gyllenbergin taidekokoelma sisältää noin 250 työtä, jotka ovat aina nähtävillä museossa.

Villa Gyllenberg ja huvilaa ympäröivä luonto muodostavat harmonisen kontrastin kaupungin hälinälle. Lähellä Villa Gyllenbergiä sijaitsevat myös Didrichsenin taidemuseo, Gallen-Kallelan museo ja Helsingin Taidemuseo Meilahti.

Henkisyys taiteessa – Helene Schjerfbeck -juhlanäyttely

29.2.–20.5.2012

Aukioloajat:

Ke klo 16–20

La klo 12–16

Su klo 12–16

Osoite:

Villa Gyllenberg, Kuusisaarenpolku 11, 00340 Helsinki

Puh. 09-481 333 (museon aukioloaikoina)

Puh. 09-647 390 (kanslia)

Verkkosivut:

www.villagyllenberg.fi

Liput:

8 € Aikuiset

5 € Eläkeläiset, opiskelijat ja lapset

Kuva- ja haastattelupyynnöt:

Anna Kari, Pink Eminence Oy, puh. 040 717 8185, anna (at) pinkeminence.fi

Muut tiedustelut:

Intendentti Nina Zilliacus, Villa Gyllenberg, p. 0400 832 428, nina.zilliacus (at) gyllenbergs.fi